



### Initiation au diagnostic de panne des machines tournantes par analyse des vibrations

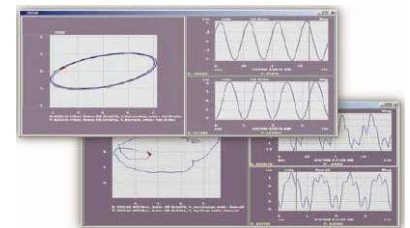


#### ■ Objectifs

Exposer aux participants le diagnostic de panne des machines tournantes par la mesure des vibrations (diagnostic de 1<sup>er</sup> et 2<sup>ème</sup> niveau) et la mise en œuvre d'une maintenance conditionnelle dans une entreprise. Le diagnostic de 1<sup>er</sup> niveau est le module de base, celui de 2<sup>ème</sup> niveau met en avant les ambiguïtés du diagnostic.

#### ■ Public concerné

Ce stage s'adresse aux responsables des bureaux d'études et de méthodes, ingénieurs et techniciens de maintenance, responsables du diagnostic de pannes des machines tournantes par analyse vibratoire.



#### ■ Programme

##### 1<sup>ère</sup> partie :

- Rappel de l'analyse du signal (niveau global et transformée de Fourier)
- Rappel de l'analyse dynamique des structures
- Introduction à l'isolation anti-vibratoire
- Diagnostic de panne : spectres typologiques attendus pour chaque défaut
- La normalisation

■ **Durée : 2 Jours**

##### 2<sup>ème</sup> partie :

- Diagnostic de panne : ses ambiguïtés
- Instrumentation : accéléromètres et sondes à courant de Foucault
- La normalisation
- Les techniques d'analyse et leur interprétation
- Etudes de cas
- Instrumentation on line – le télédiagnostic
- La réception des installations

■ **Durée : 2 Jours**

**Pré requis :** la participation à la 2<sup>ème</sup> partie du stage nécessite d'avoir assisté au préalable à la 1<sup>ère</sup> partie

